

LXSC-15D~25D, LXSC-15D₃~25D₃
LXSCR-15D~25D, LXSCR-15D₃~25D₃
SINGLE-JET DRY TYPE VANE WHEEL WATER METER
旋翼干式单流冷(热)水水表



【用途】

测量流经自来水管道的饮用冷(热)水的用量

【Application】

It is designed to measure cold(hot) potable water volume water volume

【生产标准】

适用标准:ISO 4064 (等同GB/T 778-2007)

【Standards】

Complies with: ISO 4064 (equivalent to GB / T 778-2007), MID14154

【特点】

- 干式, 磁传动, D₃具有防磁功能
- 计数器采用320°和360°两种转动, 方便读数
- 计数器采用真空密封, 防冷凝雾化, 可长期保持读数清晰
- 体积小, 重量轻

【Features】

- Dry-type, magnetic drive, D₃-type is antimagnetic function
- Register can rotate not more than 360° for easily reading in any position
- Vacuum-sealed register, frost resistant, keeps clear reading for long time
- Small, light

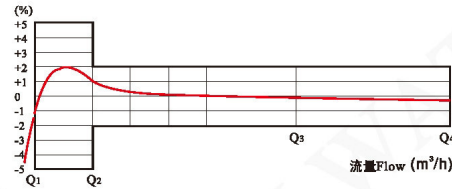
流量技术参数 Flow Technical Data

型号 TYPE	公称口径 mm	Q ₃ /Q ₁	过载流量 Q ₄	常用流量 Q ₃	分界流量 Q ₂	最小流量 Q ₁	最小读数 Min	最大读数 Max
			m ³ /h	L/h	m ³			
LXSC-13D/15D	15	80	3.125	2.5	50	31.25	0.00005	99999
LXSC-20D	20	80	5.0	4.0	80	50	0.00005	99999
LXSC-25D	25	80	7.875	6.3	126	78.75	0.00005	99999

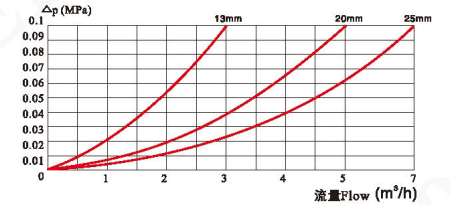
最大允许误差 Maximum Permissible Error

- a) 低区 (Q₁ ≤ Q < Q₂) 最大允许误差为 ±5%
 b) 高区 (Q₂ ≤ Q ≤ Q₄) 最大允许误差为 ±2% (热水表 ±3%)
 Accuracy between Q₁ and Q₂ ±5%
 Accuracy between Q₂ and Q₄ ±2% (±3% for hot water)

流量误差曲线 Flow Error Curve

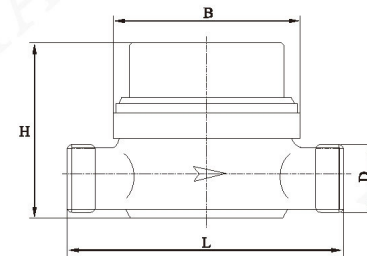


压力损失曲线 Pressure Loss Curve



外形尺寸及重量 Dimensions and Weight

型号 TYPE	公称口径 mm	长L Length	宽B Width	高H Height	连接螺纹 Connecting Thread D	重量 Weight kg
		mm				
LXSC-13D/15D	15	110	79.5	84	G3/4 B	0.485
LXSC-20D	20	130	79.5	84	G1 B	0.55
LXSC-25D	25	160	79.5	84	G1 1/4 B	0.87



主要参数

- 温度等级: 冷 ≤ T50 / 热 T90
- 压力等级: MAP 10
- 压力损失等级: ΔP63
- 上游流场敏感度等级: U10
- 下游流场敏感度等级: U5

WORKING CONDITION

- Working temperature for cold water meter: +0.1 °C ~ +50 °C
- Working temperature for hot water meter: +0.1 °C ~ +90 °C
- Head loss: ΔP63
- Working pressure ≤ 1.0 Mpa